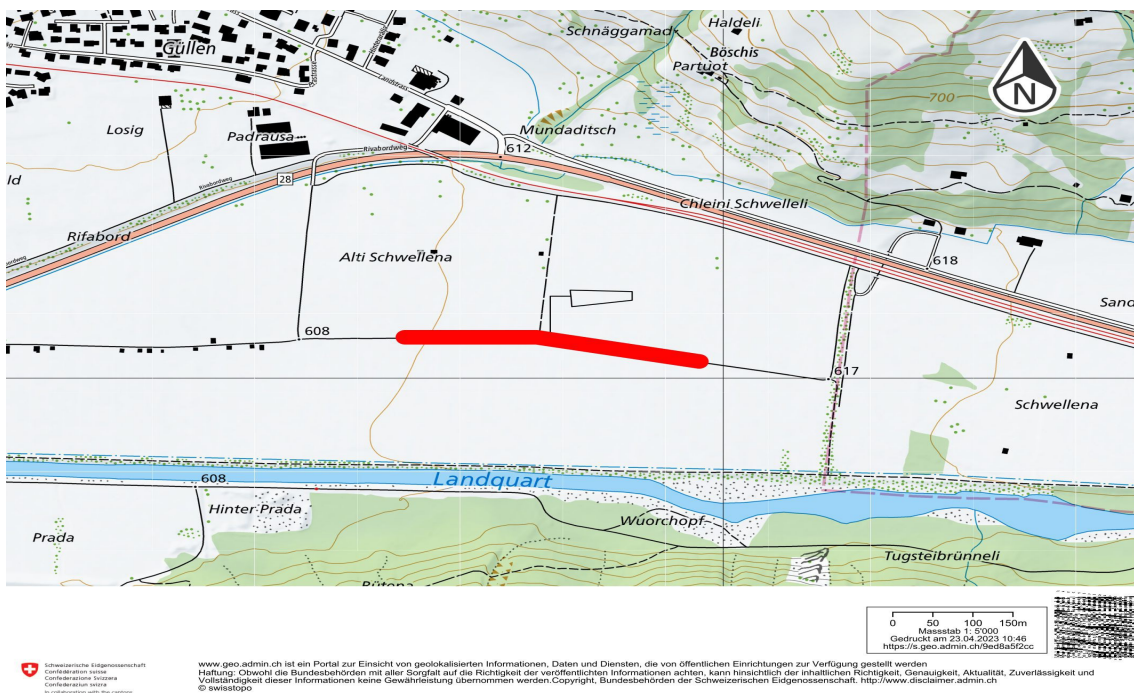


# Landeplatz Grüşch

Entgegen anders lautenden Infos gib es **KEINEN** offiziellen Landeplatz in Grüşch!

In der „geschlossenen Zeit“ von April bis Oktober ist das Betreten aller Wiesen für Jedermann offiziell verboten. Wir bitten die Piloten, in dieser Zeit nur auf frisch gemähten Wiesen zu landen, am Rand zusammenzulegen und auf Groundhandling zu verzichten.

Im Zweifelsfall bitte direkt auf/am Feldweg in den Schwellenen beim Windsack landen, das geht immer und vermeidet/verzeiht Aussenlandungen, wenn der Endanflug auf dem Feldweg geplant wird!



Zudem weisen wir nochmals darauf hin, dass es KEINE Zufahrt zum Landeplatz gibt, allgemeines Fahrverbot!

Wir bitten alle Piloten, diese Regeln zu Gunsten des Fluggebiets einzuhalten. Leider haben wir immer öfters Probleme:

- wildes Parkieren von PW's, die Landwirtschaft störend
- Missachtung von Fahrverboten
- Respektloser Umgang mit Privateigentum (Startplatz!)
- Rücksichtslose Routenwahl Landeplatz Fanas zur Talstation
- Unabgesagtes Nichterscheinen von reservierten Bähnli-Plätzen
- etc

Also, **Anstand und Respekt!**

besten Dank und gut Flug!

Bei Fragen jederzeit: Stefan Hollenstein, Flugcenter Grischa, Fanas, 079 336 19 19